

75 ans ISP – Colloque consacré à la formation policière
Jürg Bissegger, Police cantonale bernoise

**Quinze années de formation de conduite
commune aux partenaires feux bleus du
canton**

Sommaire

1. Introduction – « Comment tout a commencé »
2. Formation – Mise en place de la formation commune
3. Gestion d'événements – Controlling de la formation dans la pratique
4. Conclusion – Résumé

Introduction

« Comment tout a commencé »

« Comment tout a commencé »



**Gestion commune
d'un événement**

=

Formation commune

« Comment tout a commencé »



« Comment tout a commencé »

Base légale

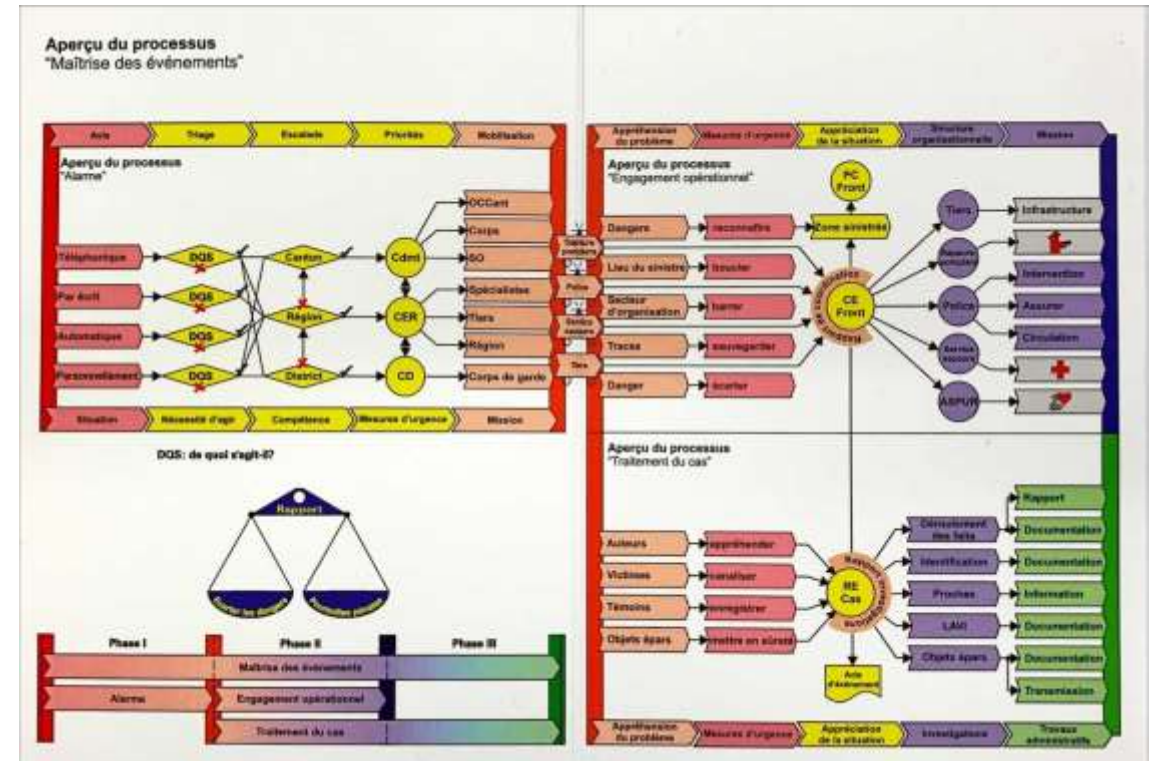
Ordonnance sur la protection de la population
OPP du 27.10.2004

Art. 10/2

En cas de catastrophe ou d'événement majeur, la Police cantonale assume la direction générale de l'intervention et la coordination de l'intervention « front » jusqu'à ce que cette responsabilité puisse être confiée, après accord préalable, à l'organe de conduite compétent.

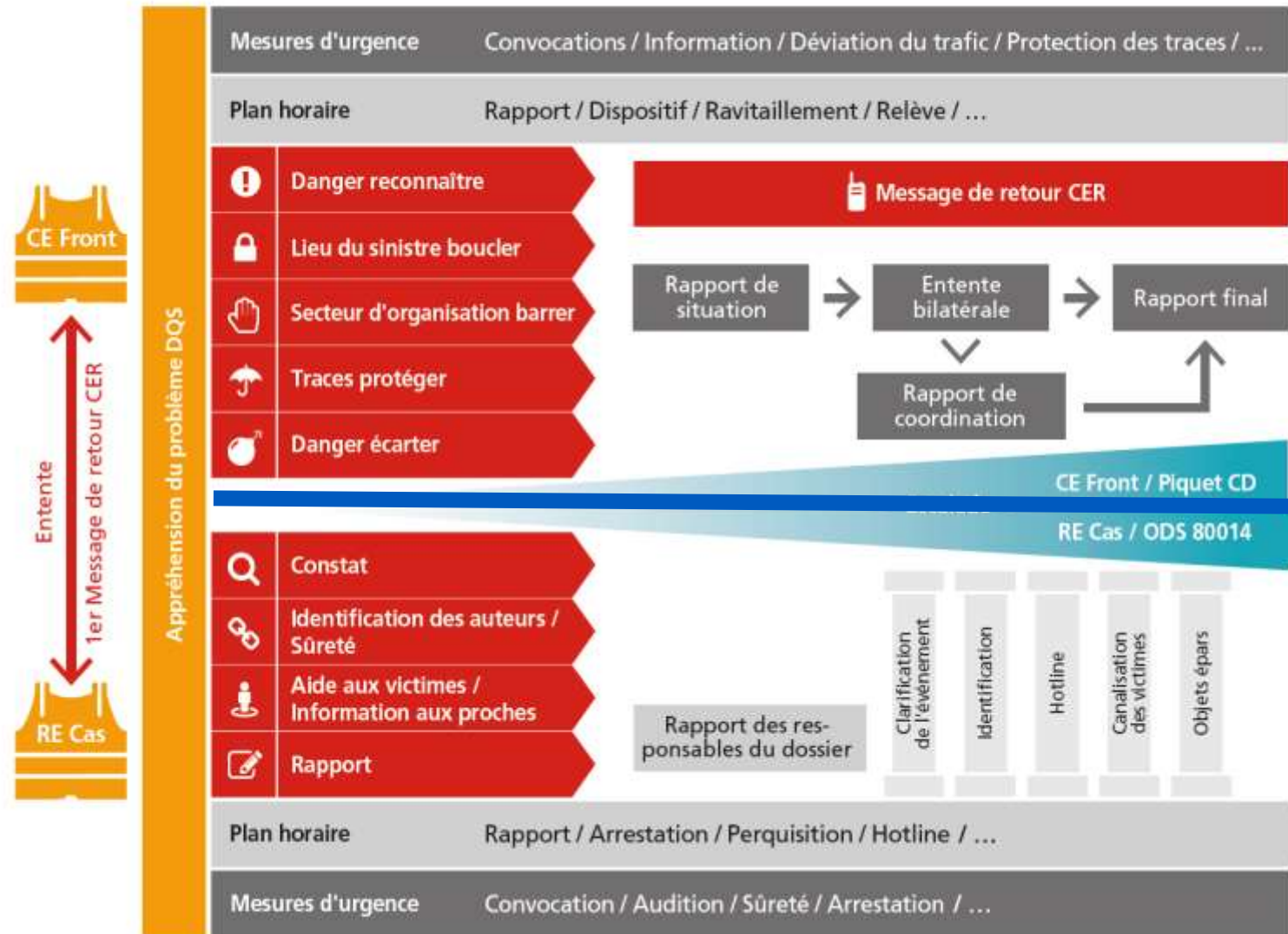
2004

Processus – Maîtrise des événements



« Comment tout a commencé »

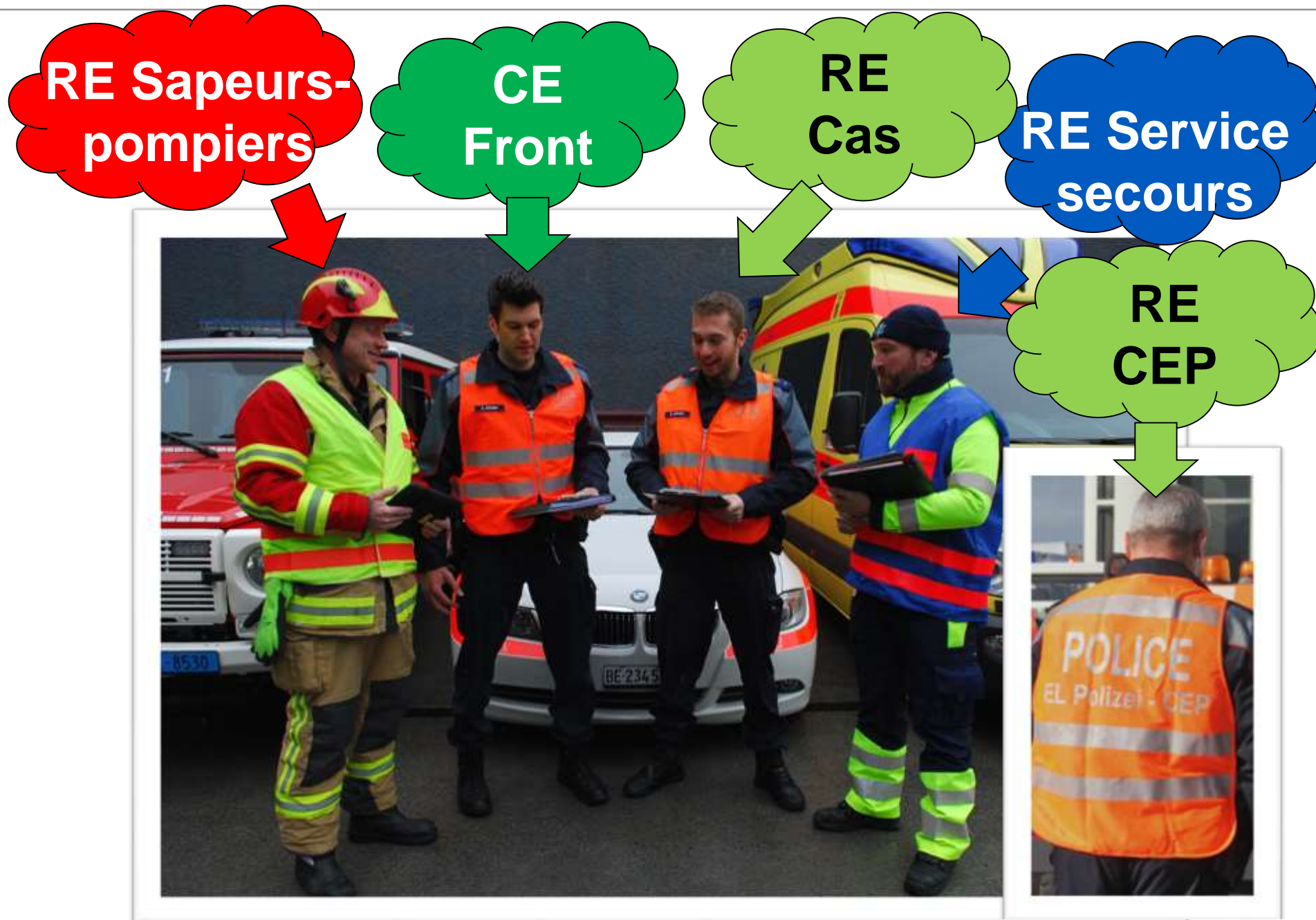
2017



Intervention

Traitement
du cas

Attribution des rôles



« Comment tout a commencé »

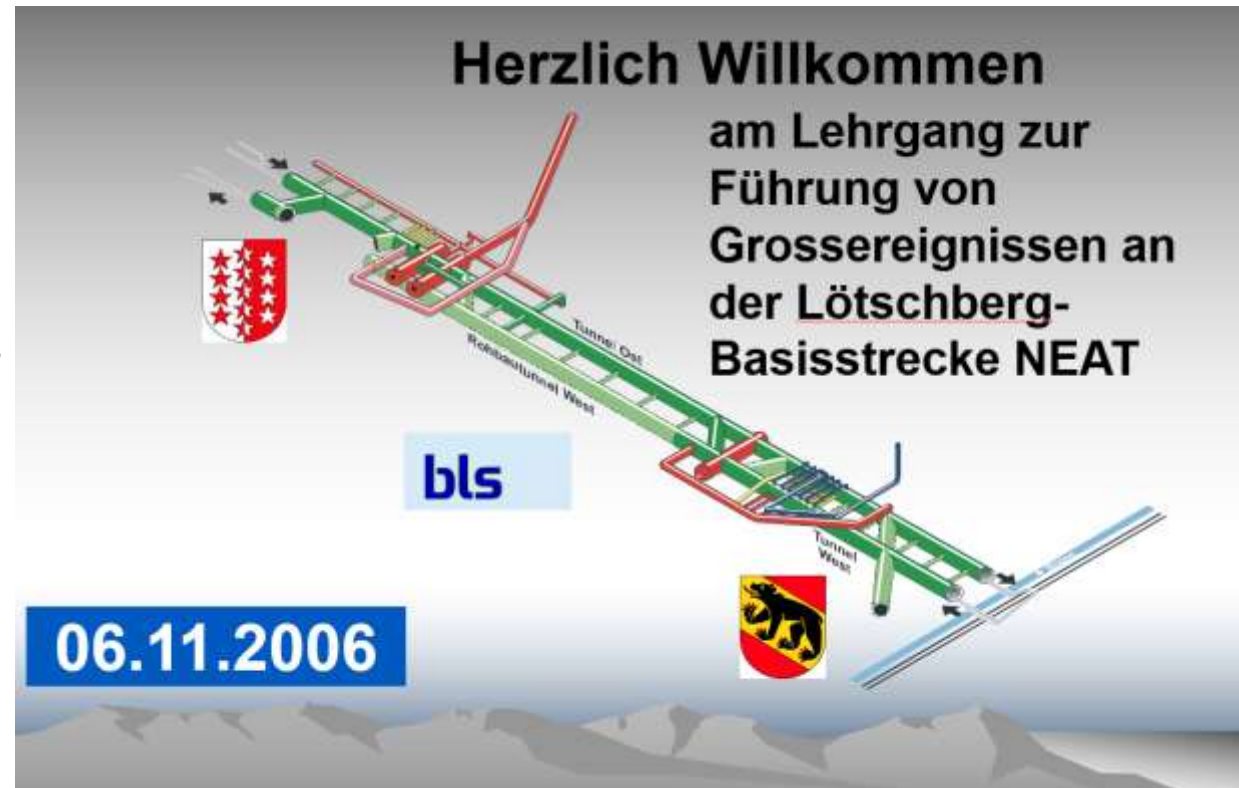


**La coordination
est essentielle...**

**Coordonner
au lieu de
commander**

« Comment tout a commencé »

- 2004 : les bases sont posées
- 2005 : formation interne
- dès 2006 : lancement de la formation commune
- dès 2007 : cours pour responsables d'engagement en gestion d'événements majeurs
- dès 2008 : cours de conduite d'engagement 1 événements non exceptionnels avec partenaires
- dès 2013 : cours de conduite d'engagement 2 événements majeurs
- dès 2015 : cours de conduite d'engagement 3 plusieurs places sinistrées



Formation

Mise en place de la formation

Mise en place de la formation



**Formation
commune**

=

**Un « langage »
commun et
des ressources
communes**

Mise en place de la formation

Documents de conduite



Base : CEP

APPRÉHENSION DU PROBLÈME	
Problème / événement	
Aspects importants	
Problèmes individuels	
Tâches	
Compétent	
Mesures d'urgence	
Décision rapide	

Facteurs de l'appréciation de la situation:

Décision:

Mise en place de la formation

POINTS PRINCIPAUX À TRAITER LORS DU RAPPORT DE SITUATION

	1. Propre protection, propres dangers et dangers pour autrui Gaz, électricité, explosion, fusillade
	2. Axe des secours
	3. Barrage Zone de bouclage, zone de dangers
	4. Nid de blessés
	5. Poste médical avancé (PMA) Surface nécessaire: 1'500 m2
	6. Poste collecteur personnes non blessées
	7. Place de rassemblement Moyens en personnel et matériel
	8. Place hélicoptage
	9. Protection des traces / des preuves
	10. Emplacement PC front - Liaisons Place d'organisation, canaux Polycor, etc.
	11. Point d'information des médias
	12. Prochain rapport Genre, lieu et heure

STRUCTURE DU RAPPORT

Le CE Front annonce à la CER, en vue de la saisie au Journal, tous les rapports avec l'indication des heures. A défaut, la CER en fera la demande.



RAPPORT FINAL

Salutations / Buts

→ Clôture officielle de l'intervention

Rétrospective (brève / points forts)

→ Problèmes
→ Mesures prises
→ Effets
→ Appréciation / Enseignements

Pol.
SP
San.
Care
Tiers

Forces d'intervention – Etat – Mesures?

Partie administrative

→ Manque-t-il quelque chose à quelqu'un?

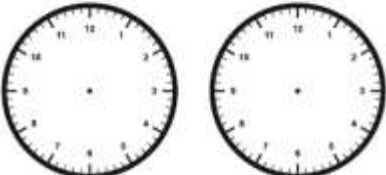
Questions / Remarques / Compléments

Synthèse par CEF

→ Mesures nécessaires?
→ Remerciements
→ Fin de l'intervention

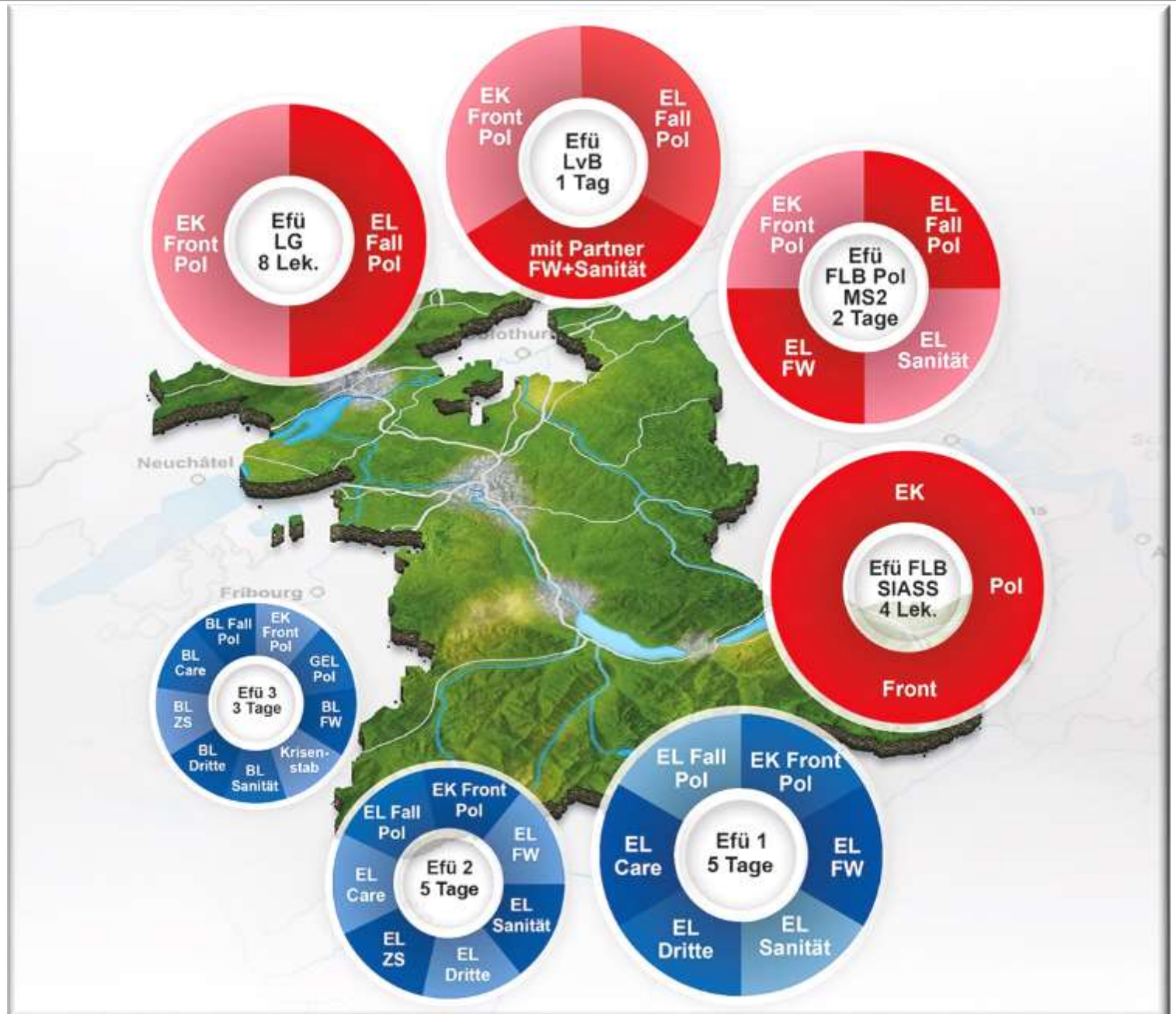
Mise en place de la formation

RAPPORT / ORDRE DU JOUR	
1. Ouverture du rapport/ But du rapport	
2. Orientation / Compléments d'information / Demandes	
3. Mesures d'urgence / Décisions	
4. Missions / Responsabilités	
5. Tendances / Conséquences	
6. Questions	
7. Prochain rapport	



« Comment tout
a commencé »

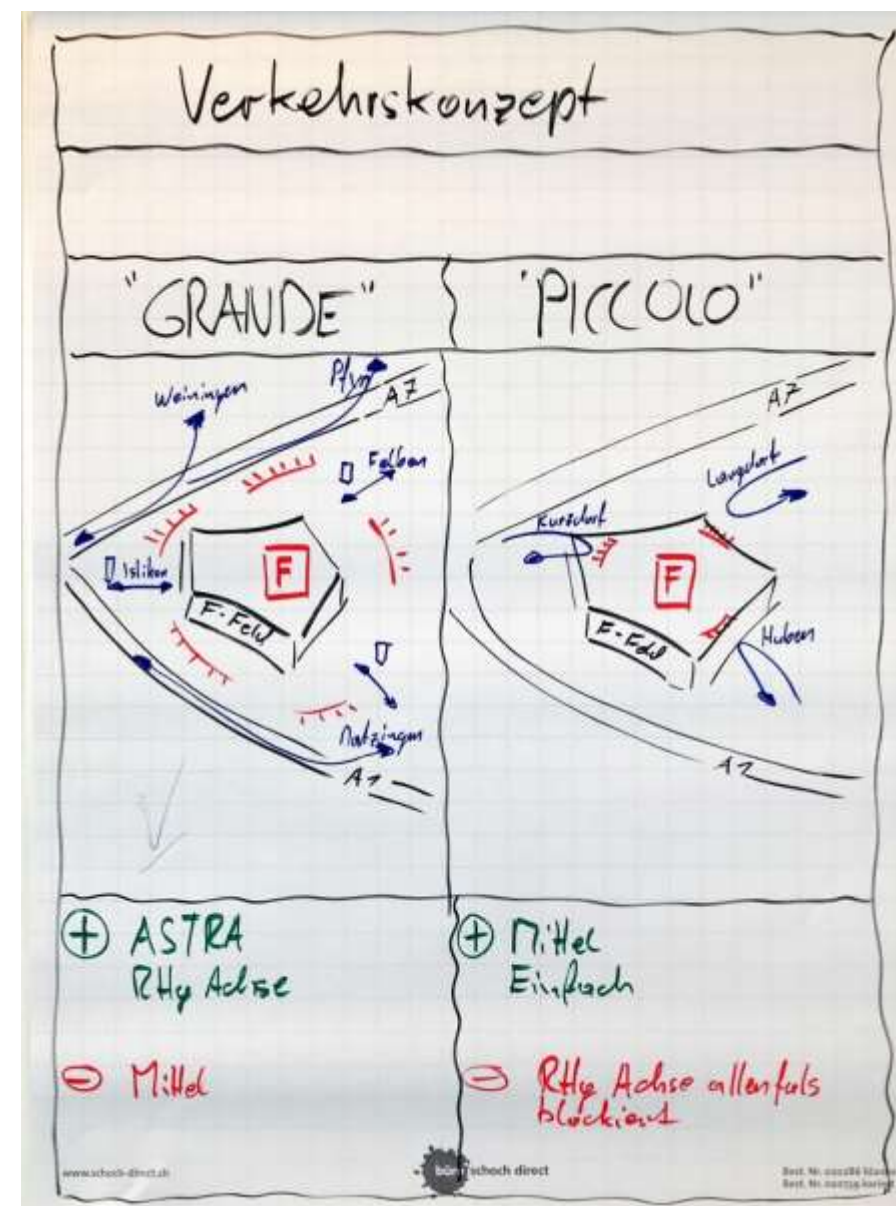
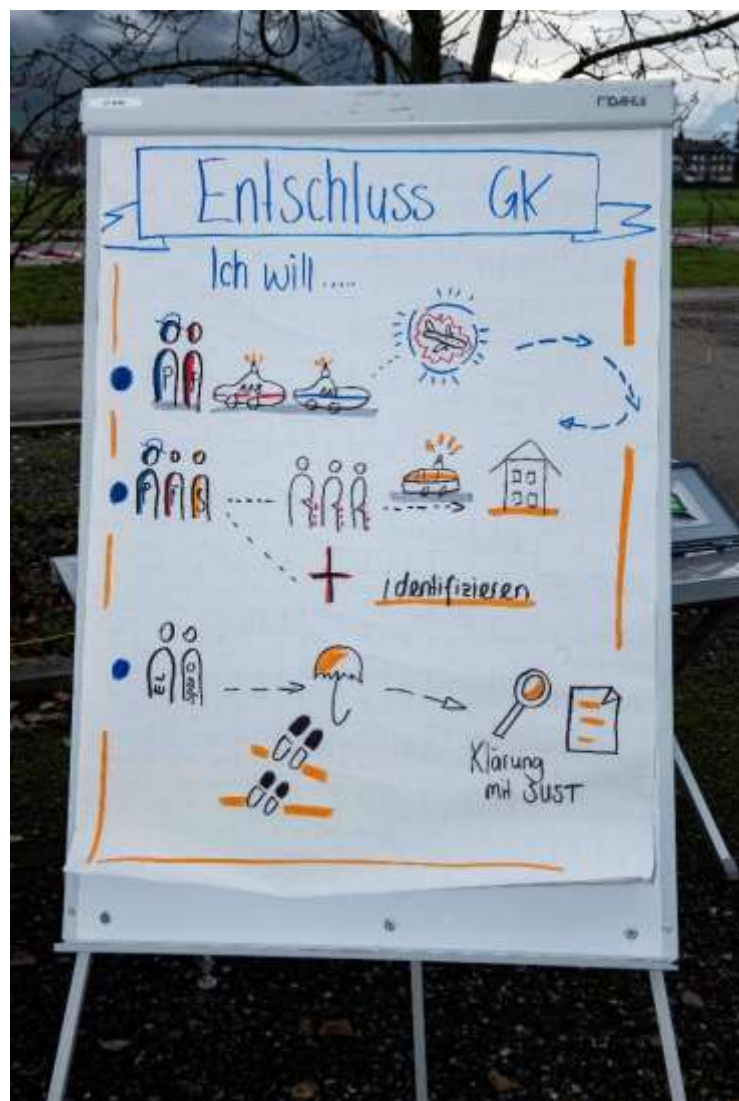
**Les cours
communs sont
adaptés aux
besoins de chacun !**



Mise en place de la formation



Mise en place de la formation



« Mise en place de la formation »





Gestion d'événements

Controlling de la formation dans la pratique

Controlling de la formation dans la pratique

- Feedback sur les interventions
- Évaluations des interventions
- Rapports sur les expériences
- Observations personnelles
- Contrôle du journal des événements



Controlling de la formation dans la pratique

Erledigt:

- Abspracherapport um 20:55 Uhr mit FW
- Sperrung Autobahneinfahrt Schönbühl Seite Mömax, Verkehrsumleitung durch FW
- 1. Koordinationsrapport um 21:10 Uhr
- Abspernung Schadenplatz, Sammelplatz für Medienschaffende
- Sperrung Autobahnausfahrt Schönbühl der A6 Nord R, Verkehrsmeldung
- 2. Koordinationsrapport um 21:10 Uhr
- Aufbieten BF Bern mit MGv und ADL
- 3. und 4. Koordinationsrapport um 22:00 Uhr und 22:45 Uhr, weitere Rapporte siehe Eintragungen pklc

Neuer Eintrag | Journeleintrag bearbeiten

Eintrag-Nr.: 20201120.0663 | Rapport

ESW: Brandfall/Rauchentwicklung
Ort: Urtenen-Schönbühl (Moos)
Betrifft: Brand auf Dach

Text bearbeiten

Es konnte in Erfahrung gebracht werden, dass das Dach durchgeföhrt wurden. Diese Arbeit Der mutmassliche Brandherd befindet sich grösster Wehrscheinlichkeit ist die Brande

Da sich unter der Fassadeverkleidung entdeckt, als bereits Flammen sich Der Brand breitete sich im Dach Auch wurden von innen Öffnungen Unter dem Dach (2. OG) b entstand durch das Lösch und nicht mehr verk Ebenfalls in den V im Parterre Der Schaden w mehrere CHF 100'000 Die Filiale von Mömax wird am Samstag, 21.

Erledigt

- Abspracherapport um 20:55 Uhr mit FW
- Sperrung Autobahneinfahrt Schönbühl Seite Mömax, Verkehrsumleitung durch FW
- 1. Koordinationsrapport um 21:10 Uhr
- Abspernung Schadenplatz, Sammelplatz für Medienschaffende
- Sperrung Autobahnausfahrt Schönbühl der A6 Nord R, Verkehrsmeldung
- 2. Koordinationsrapport um 21:10 Uhr
- Aufbieten BF Bern mit MGv und ADL
- 3. und 4. Koordinationsrapport um 22:00 Uhr und 22:45 Uhr, weitere Rapporte siehe Eintragungen pklc

Aufbieten diverser Stellen und Organisationen siehe Mitteltabelle

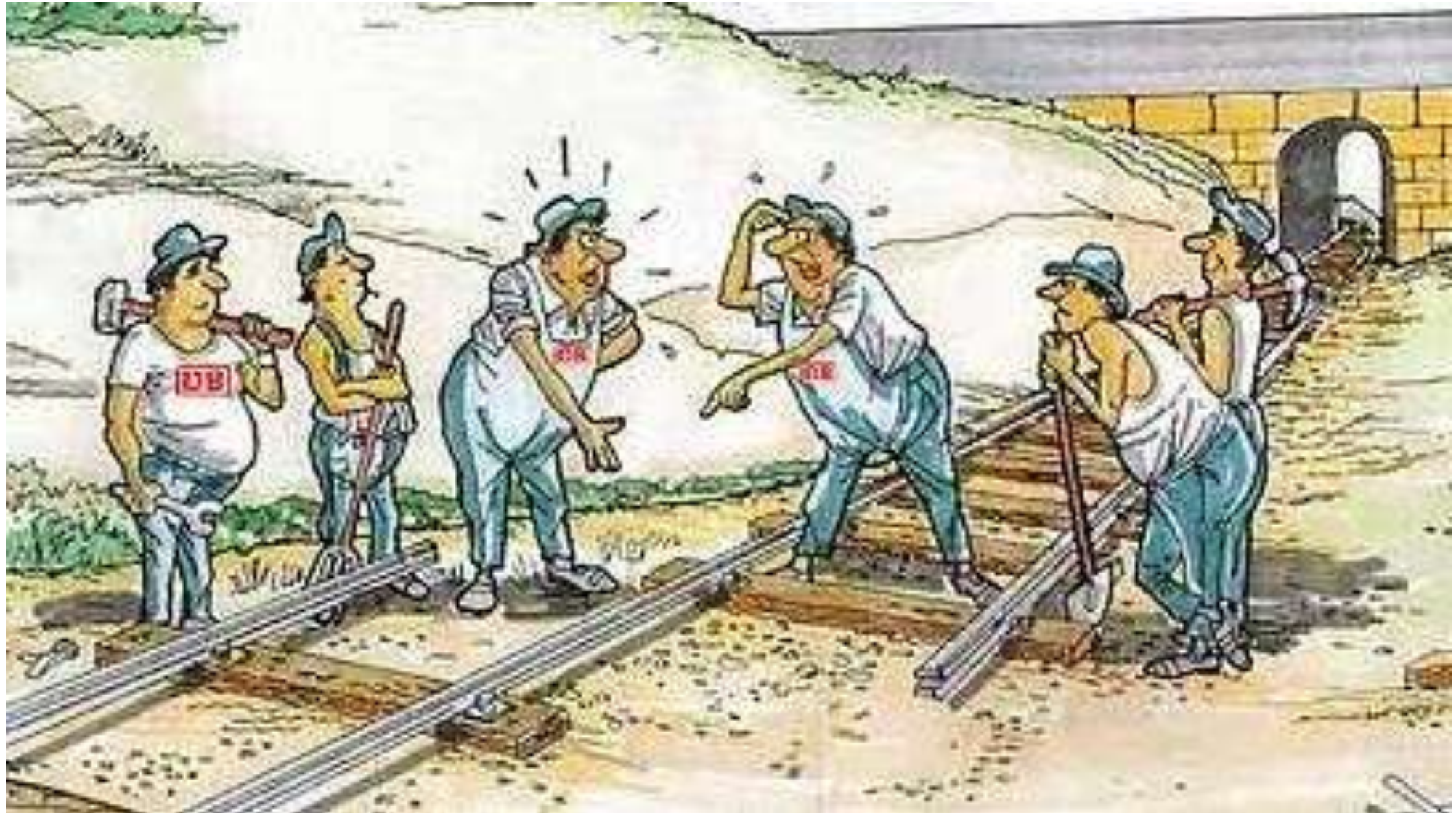
Speichern | Abbrechen | Löschen

PGU | Polizei

Conclusion

Résumé et bilan

Résumé et bilan



Résumé et bilan

- Principe suivant appliqué :
En cas de crise, connaître les personnes et leurs compétences
- La formation commune a fortement amélioré la qualité de la gestion des événements
- Même langage
- Respect mutuel
- Rencontres durables
- Les cours de conduite d'engagement sont très appréciés
- Le VIVRE ENSEMBLE est une réalité





Police cantonale bernoise

Jürg Bissegger, planification et engagement – chef de la coordination des engagements © Police cantonale bernoise